

# 自主製品のご紹介

こまのさと作業所は、エコ・リサイクル商品の製造販売を通じて、環境保全、二酸化炭素削減、資源循環型社会の推進に貢献します。

## 食用廃油をリサイクル～「手作り石けん」



廃油が原料なのでエコだな！  
しかも頑固な汚れが良く落ちるっ！



- シャツの襟元、作業着などの洗濯に最適です  
**固形石けん（四角）** 100円
- 台所のシンクに置くと食器洗いに便利です  
**カップ入り石けん** 120円
- ふりかけて何にでも使えて便利です  
**粉石けん** 200円

## 古紙をリサイクル～「エコポット」



鉢だけでなく小物入れにもピッタリですよ！



なんと、古紙が植木鉢に見事に変身！紙ならではの暖かみのある植木鉢です。土に還るのでゴミの削減にもなります。

- エコポット** \*季節の花や観葉植物を植えたセットも販売中です。
- 1鉢・単品 **100円**

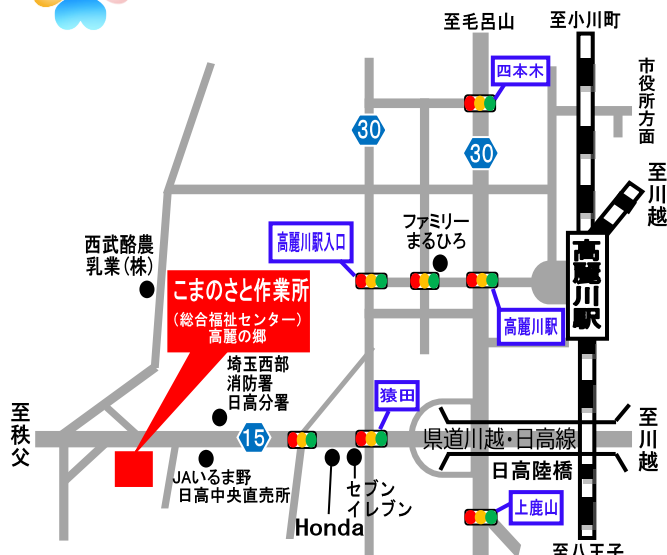
## イベント商品・景品としてもぜひ！ 通信販売も承ります

大量注文の場合は  
ご予約ください

お問い合わせ **TEL.042-985-6778**

Mail:sagyou@hidakashi-shakyo.or.jp

# 交通のご案内



## JR川越・八高線「高麗川駅」より徒歩20分

高麗川駅より西へ直進し、「駅入口」交差点を左折します。「猿田」交差点を右折し、しばらく直進すると左手に日高市総合福祉センター「高麗の郷」があります。「こまのさと作業所」は建物の西側（秩父方面側）にあります。

〒350-1235  
埼玉県日高市大字楡木 201

（日高市総合福祉センター高麗の郷内）

## ボランティアさん募集

こまのさと作業所では、利用者の方と作業や行事、レクリエーションなどを通じて交流していただけるボランティアさんを随時募集しています。



お申し込みのお電話または作業所へ直接ご来所にて承ります。

## お問い合わせ

日高市社会福祉協議会ボランティアセンター

**TEL042-985-9100**

Mail:Hidaka.vc@gmail.com



就労継続支援事業所

# こまのさと作業所

仕事を通じて  
社会への参加と  
自立した生活をめざして



社会福祉法人  
**日高市社会福祉協議会**

〒350-1235

埼玉県日高市大字楡木 201

（日高市総合福祉センター高麗の郷内）

**TEL.042-985-6778 FAX.042-985-1411**

Mail:sagyou@hidakashi-shakyo.or.jp

# 施設概要

## 設立目的

主に身体や知的に障がいのある18歳以上の雇用されることが困難な方に対して、通所により必要な訓練を行うとともに、生産活動や社会参加の場を提供し、自立を促進することを目的としています。

施設体系 就労継続支援B型  
 定員 20人(1日あたり)  
 開所 平成22年4月  
 (心身障害者地域デイケア施設としては平成9年4月に開所)  
 実施地域 日高市  
 職員 管理者1名(常勤)  
 サービス管理責任者1名(常勤)  
 目標工賃達成指導員1名(常勤)  
 職業指導員1名(常勤)  
 生活指導員2名(常勤)  
 生活支援員3名(非常勤)  
 営業日 月曜日～金曜日  
 営業時間 午前9時30分～午後4時  
 休所日 土・日、祝日、夏休み、年末年始  
 送迎車 3コース(高麗、高麗川、高萩コース)  
 指定1カ所までの送迎

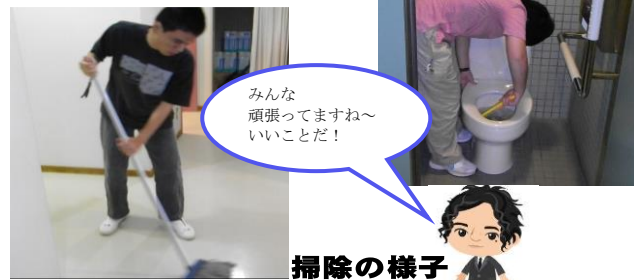
# 基本方針

- 1 身体や知的に障がいのある利用者の方に対して、その自立と社会経済活動への参加を促進する観点から、必要な訓練及び生産活動の提供を適切に行うことに努めます。
- 2 利用者の方の意志及び人格を尊重し、常に利用者の立場に立って施設支援を提供できるように努めます。
- 3 出来る限り居宅に近い環境の中で、地域や家庭との結びつきを重視した運営を行い、市町村関係各機関との連携に努めます。

# サービス内容

## 日常生活の支援

基本的な身辺処理、日常生活動作を身に付けるための支援を行います。



## 生産活動

生産活動(作業)を通じて、働くための能力を身につけます。それぞれの障がい・適性に応じた生産活動に取り組みるように支援します。



## 就労支援

希望される利用者に対して、一般就労に向けた支援を行います。日高市障がい者就労支援センター「えるむ」と連携しながら支援を進めていきます。

## グループ外出プログラムの実施

少人数グループ(4~5人)で社会見学・野外活動・他施設交流・レクリエーションなどをおこない、生活スキル・社会スキルの向上を目指します。



# 日程表

9:30	登所	
9:30	体操・朝の会	
9:40	作業Ⅰ	
10:45	休憩(15分)	
11:00	作業Ⅱ	
12:00	昼食・昼休み	
13:00	作業Ⅲ	
14:15	休憩(15分)	
14:30	作業Ⅳ	
15:30	掃除	
15:45	片付け	
16:00	降所	

1時間ごとに休憩を設けてありますので、自分のペースでゆったりと作業に取り組んでいただけます。